



# オールミシュラン キャンペーン

抽選で  
**3,000**名様

ミシュランタイヤを購入して、ドライビングに  
うれしい5,000円分のQUOカードを当てよう!

キャンペーン応募期間 | 2011年 **9/16** 金 ▶ 2011年 **12/31** 土

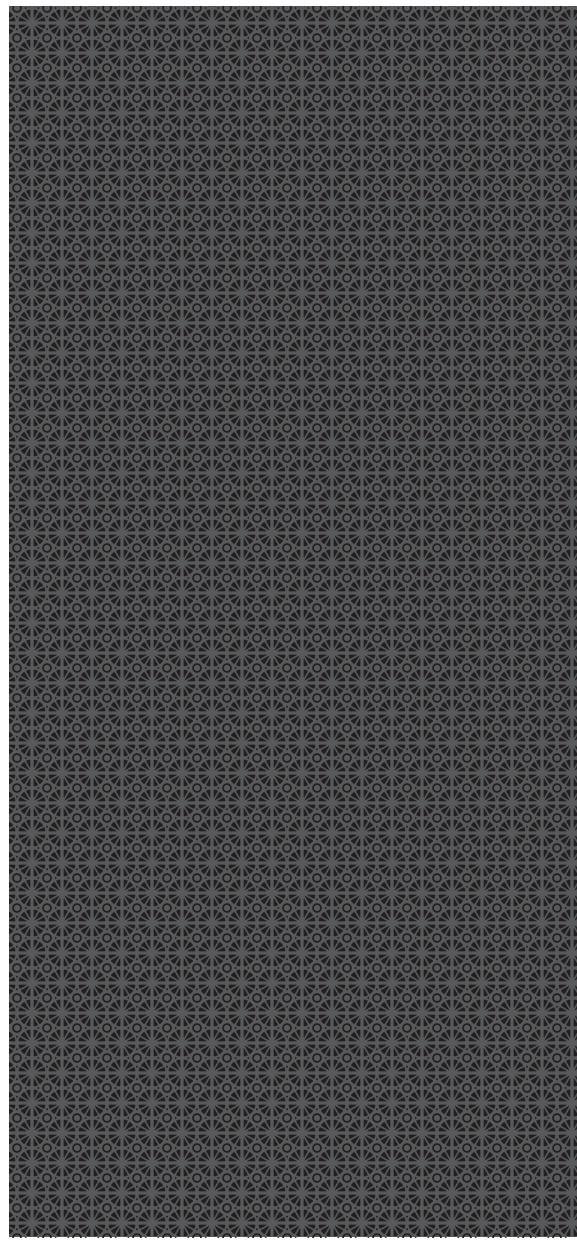
■詳しくは、本用紙またはキャンペーンサイトをご覧ください。  
<http://www.michelin.co.jp/campaign>



## その安心感が、 ミシュランの証。

夏タイヤも、冬タイヤも。  
すべての季節に走りの喜びを。

✂ キトリ



ここに①を貼りあわせてください

ここに②を貼りあわせてください

1 4 0 8 7 9 0

025

料金受取人払郵便

品川支店承認

3032

差出有効期間  
平成24年1月6日まで

切手を貼らずに  
投函してください



郵便事業株式会社 品川支店 私書箱25号

「ミシュラン キャンペーン事務局」行



## オールミシュラン キャンペーン応募要項

キャンペーン期間中、キャンペーン対象商品をご購入された方の中から抽選で3,000名様に、走りの喜びをサポートする5,000円分のQUOカードをプレゼントいたします。必要事項およびアンケートをご記入の上、ご購入時のレシートを貼付してご応募ください。

賞品	QUOカード5,000円分 抽選で3,000名様(1,500名様×2回)
応募期間	<b>2011年9月16日(金)～2011年12月31日(土)</b> ●第1次応募期間:2011年9月16日(金)～2011年10月31日(月) <b>抽選で1,500名様</b> 2011年10月31日(月)消印有効 ●第2次応募期間:2011年11月1日(火)～2011年12月31日(土) <b>抽選で1,500名様</b> 2012年1月6日(金)消印有効
対象商品	●ミシュラン乗用車用・商用車用サマータイヤ ●ミシュラン乗用車用スタッドレスタイヤ ※トラック・バス用タイヤは対象外となります。
応募条件	本キャンペーン期間内に、対象商品を新品で4本セット(30,000円以上)ご購入いただいた方。
応募宛先	〒140-8790 郵便事業株式会社 品川支店 私書箱25号 「ミシュランキャンペーン事務局」宛
お問い合わせ窓口	ミシュランキャンペーン事務局 TEL:03-6221-0243 受付時間10:00～17:00(土・日・祝日、年末年始12/28～1/4を除く)
応募方法	<p>キャンペーン期間中、対象商品を購入したレシート1枚(コピーの場合は店舗印が必要となります)を1口としてご応募ください。</p> <div style="display: flex; justify-content: space-around;"> <div style="text-align: center;"> <p><b>1</b></p>  <p>応募用紙の必要事項 およびアンケートをご記入 の上、レシートを貼付。</p> </div> <div style="text-align: center;"> <p><b>2</b></p>  <p>封筒を作成して投函。</p> </div> <div style="text-align: center;"> <p><b>3</b></p>  <p>抽選で3,000名様に 5,000円分のQUO カードをプレゼント!</p> </div> </div> <p>※キャンペーンサイトからダウンロードした応募用紙をご使用の場合は、A4サイズで表面・裏面の2枚を出力の上、貼りあわせてご使用ください。</p>

【個人情報について】  
お客様よりご提供いただいた個人情報は、日本ミシュランタイヤ株式会社、お客様に対して弊社の商品やサービス、商品に関する情報を提供するため、また商品やサービスに関するご意見、ご感想のご提供をお願いするため、当該キャンペーンの発送のご連絡、賞品の発送、および個人を特定しないマーケティングデータの集計・分析に使用し、その他の目的では使用いたしません。その他当該業務の委託に必要な範囲で委託先に提供する場合を除き、個人情報をお客様の承諾なく第三者に開示・提供することはいたしません(法令等により開示を求められた場合を除く)。詳しくはキャンペーンサイトまたはミシュランホームページのプライバシーポリシーをご確認ください。以上の個人情報の取扱いについてご同意の上、ご応募ください。

【応募規約】  
●レシートの有効期限は、2011年9月16日(金)～2011年12月31日(土)となります。●お1人様何口でもご応募いただけますが、応募封筒1通につき1レシートとさせていただきます(対象商品を複数購入のレシートでも同封レシート1枚につき1口のご応募となりますので予めご了承ください)。●当選の発表は賞品の発送をもってかえさせていただきます。●賞品の発送は、応募締切後より1ヶ月程度を予定しております。ただし、時期により前後いたしますので、ご了承ください。●対象商品の新品タイヤ4本(30,000円以上)ご購入の方のみとさせていただきます。●ご応募は日本在住の方に限らせていただきます。●日本ミシュランタイヤ株式会社の社員または、関係者は応募できません。●レシートのコピーでご応募いただく場合、レシートのコピーには店舗印が必要となります。●ご応募いただいたレシートはご返却できません。●クレジットカードでお買い上げの場合は、商品明細のわかるレシートでご応募ください。クレジットカードお客様控えでは、ご応募できませんのでご了承ください。●ご購入いただいた販売店へお客様のご購入を確認させていただく場合がございます。●以下の場合、ご応募が無効となる場合がございますのでご了承ください。①応募用紙に必要事項およびアンケートのご記入がない場合、または不備がある場合。②レシート、または領収書に店舗印が無いコピーの場合。③レシート、または領収書に、購入日付の記載がない場合。④賞品の発送等において住所、メールアドレスの誤記載・不明・変更、長期不在等の事由により、賞品がお届けできない場合。⑤不正が発覚した場合。●本キャンペーンの当選者の方は、同時期に行われている他のキャンペーンには重複して当選できない場合がございますので、予めご了承ください。●本キャンペーン期間内に供給に問題がある商品は、対象商品から外させていただきます。●賞品の内容・仕様は都合により一部変更となる場合がございます。●ご当選の権利は、譲渡・換金など一切できませんので、ご了承ください。●キャンペーン事務局に2012年1月6日(金)までの消印が押印された応募用紙が届かない場合には、対象外とさせていただきますので、予めご了承ください。●本キャンペーンの結果に関するお問い合わせには応じられません。●キャンペーン期間:第1次応募期間2011年9月16日(金)～2011年10月31日(月) [2011年10月31日(月)消印有効]、第2次応募期間2011年11月1日(火)～2011年12月31日(土) [2012年1月6日(金)消印有効]、各回抽選で1,500名様(計3,000名様)をご当選いたします。●「QUOカード」の使用条件等の詳細情報は、株式会社QUOカードのホームページでご確認ください。以上の応募要項についてご同意の上、ご応募ください。

## オールミシュラン キャンペーン応募用紙

✂ キリトリ

下記必要事項およびアンケートをご記入の上、のりづけをしてご投函ください。 お申込日 年 月 日

ふりがな		年齢	□□	歳
お名前	様	性別	男・女	
ご住所	〒□□□□□□□□		都道府県	
メールアドレス				
電話番号	<input type="checkbox"/> 自宅 □□□□□□□□□□□□□□□□ <small>←左詰めで市外局番から「-」(ハイフン)を入れずに続けて番号をご記入ください。</small>			
	<input type="checkbox"/> 携帯 □□□□□□□□□□□□□□□□			
購入商品				
購入タイヤサイズ	前輪サイズ	□□□□/□□	R	□□
	後輪サイズ	□□□□/□□	R	□□
現在の総走行距離	km	購入日	月	日
店舗名				

●本紙に記載してある応募規約、個人情報の取得目的、個人情報の保持期間(6ヶ月以上)、および個人情報の第三者提供についてご同意の上、ご応募ください。 ……  同意する

●メールによる今後弊社のサービス等のご案内を ……  希望する  希望しない

### アンケート ※該当する□にチェックを入れて下さい。

- Q1. あなたがタイヤを選ぶ際に重要だと思われる項目を選んでください。**
- 高級車専用設計されたタイヤである。  
 極めて重要  とても重要  かなり重要  やや重要  全く重要でない
- よりスポーティーなイメージがある。  
 極めて重要  とても重要  かなり重要  やや重要  全く重要でない
- 毎日運転するのに適したタイヤである。  
 極めて重要  とても重要  かなり重要  やや重要  全く重要でない
- Q2. 現在乗っているクルマのメーカー、車種は?**  
 メーカー名 ( )  
 車種名 ( )
- Q3. 現在使用しているタイヤメーカーにチェックしてください(複数回答可)。**  
 プリチストン  ヨコハマ  ダンロップ  トーヨー  ミシュラン  
 ピレリ  グッドイヤー  コンチネンタル  ファルケン  その他
- Q4. 過去にミシュランタイヤを使用したことは?**  
 ある  ない  現在使用している

### 下記の手順にしたがって、ポストへご投函ください(切手は不要です)。

- (1) 左記の必要事項およびアンケートをご記入ください。
- (2) 購入時のレシートを貼付し、のりしろ(A)、(B)をそれぞれ貼り合わせてください。
- (3) 最後にしっかり封をして投函してください。

## レシート貼付位置

- ※レシートが貼付位置に貼り付けられない場合は、封筒に同封してください。
- ※レシートは、原本を貼り付けてください(コピーの場合は店舗印が必要となります)。

のりしろ(A)

のりしろ(B)